

Vous êtes

Auto-entrepreneur

Découvrez les services en ligne pour gérer votre compte

L'URSSAF VOUS ACCOMPAGNE

Mai 2024



SOMMAIRE

1

Les services en ligne

1

Le site
autoentrepreneur.urssaf.fr

2

L'application mobile
AutoEntrepreneur Urssaf

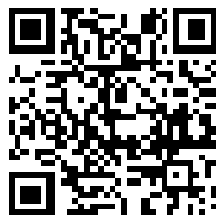


Services en ligne



Les services en ligne

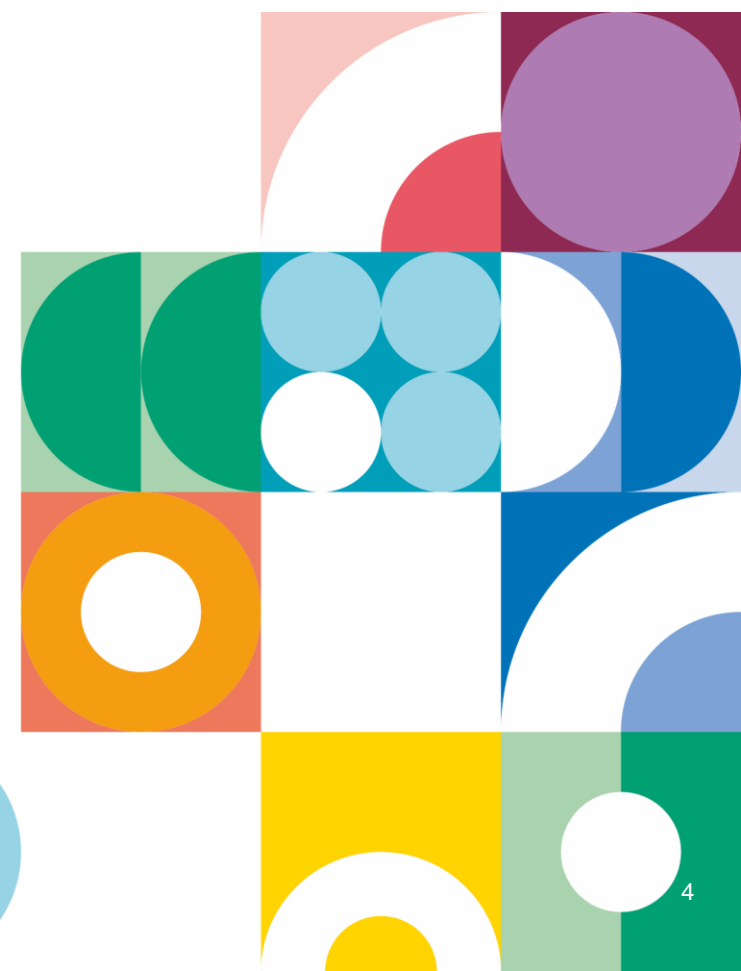
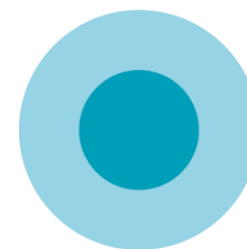
- L'Urssaf développe régulièrement des services en ligne pour vous permettre d'être autonome sur votre compte en ligne.
- Les services sont disponibles sur www.autoentrepreneur.urssaf.fr et sur l'appli mobile **AutoEntrepreneur Urssaf**, sur smartphone ou tablette.



[Play Store](#)

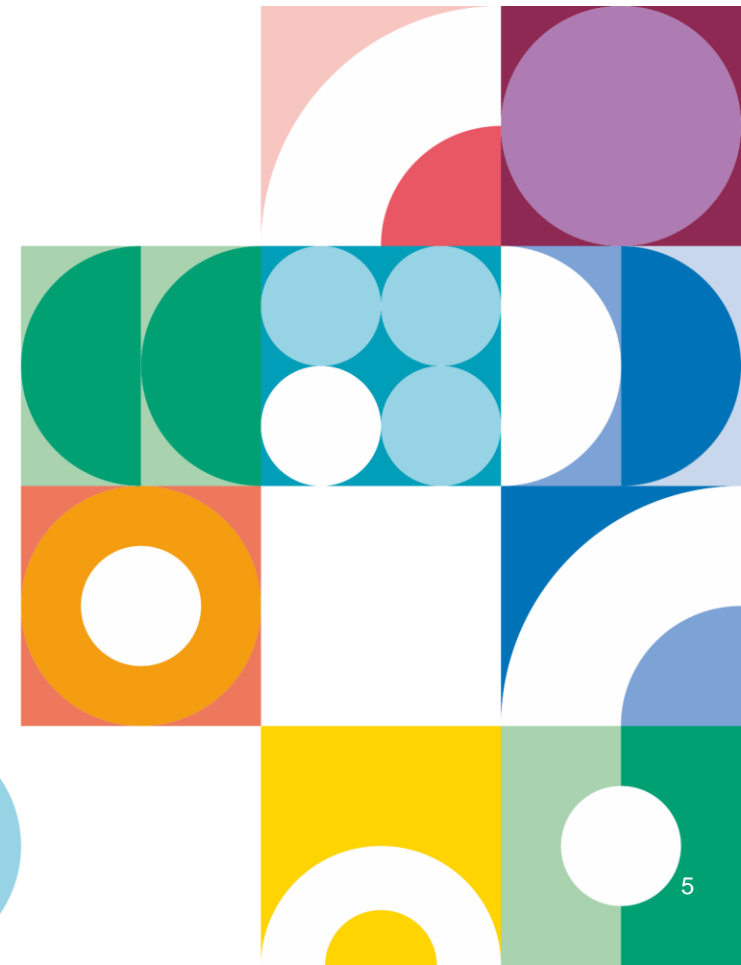
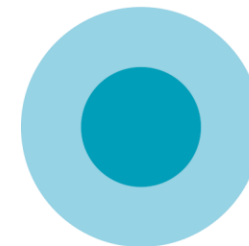


[App Store](#)



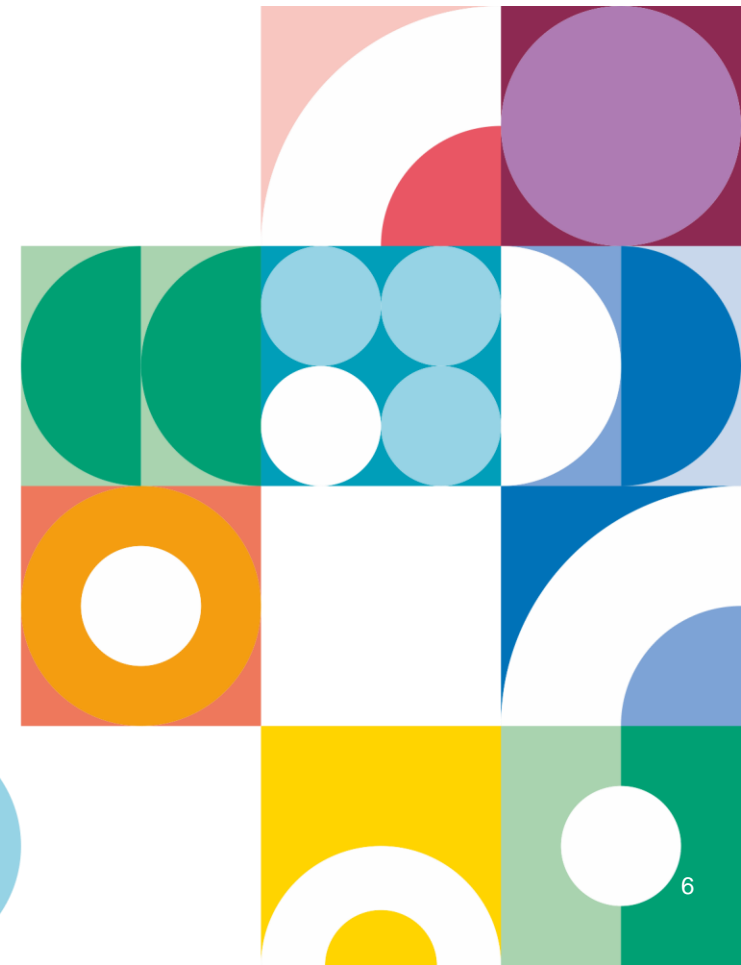
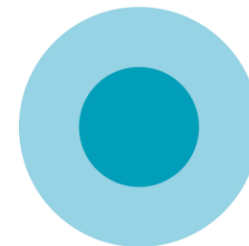
Les services en ligne

- Pour accéder aux services en ligne via le site ou l'appli mobile :
 - Vous avez déclaré votre activité via le guichet unique sur formalites.entreprises.gouv.fr
 - Dès la réception de l'attestation d'affiliation de l'Urssaf, vous devez créer un compte sur le site autoentrepreneur.urssaf.fr ou sur l'appli mobile **AutoEntrepreneur Urssaf**. Vous avez accès à l'ensemble des services en ligne du site et de l'appli mobile avec le même identifiant et mot de passe.



Les services en ligne

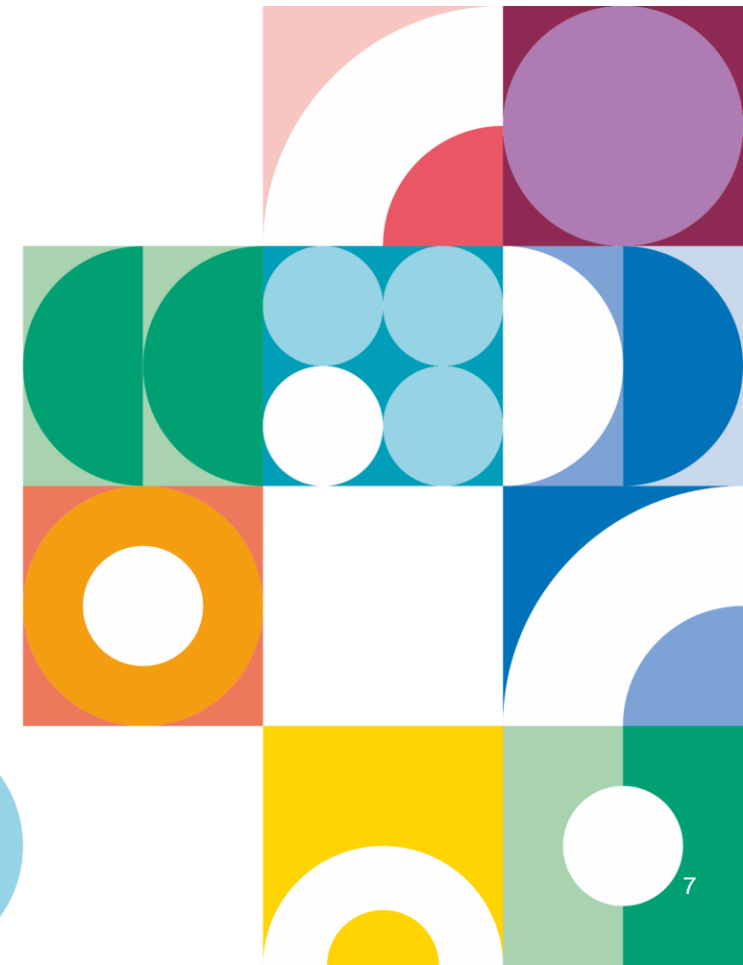
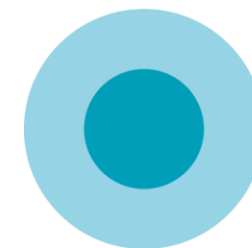
- Sur www.autoentrepreneur.urssaf.fr / « Mon compte » accès à l'ensemble des services en ligne sécurisés et gratuits
- historique de vos déclarations ;
- déclaration de votre chiffre d'affaires et paiement de vos cotisations par télépaiement ou par carte bancaire. Réception d'alertes par mail pour ne pas oublier vos échéances ;
- calendrier des dates de déclarations et paiements (exigibilités) ;
- téléchargement des attestations (affiliation, acre, fiscale, de vigilance, de chiffre d'affaires et de contribution à la formation professionnelle) et de votre relevé de situation comptable ;
- échanges avec votre Urssaf via la messagerie.



Les services en ligne

➤ Sur l'appli mobile AutoEntrepreneur Urssaf, via votre smartphone ou votre tablette

- historique de vos déclarations,
- déclaration de votre chiffre d'affaires et paiement de vos cotisations par télépaiement ou par carte bancaire,
- calendrier des dates de déclarations et paiements (exigibilités),
- téléchargement de vos attestations (affiliation, acre, fiscale, de vigilance, de chiffre d'affaires et de contribution à la formation professionnelle),
- échanges avec votre Urssaf via la messagerie.



01

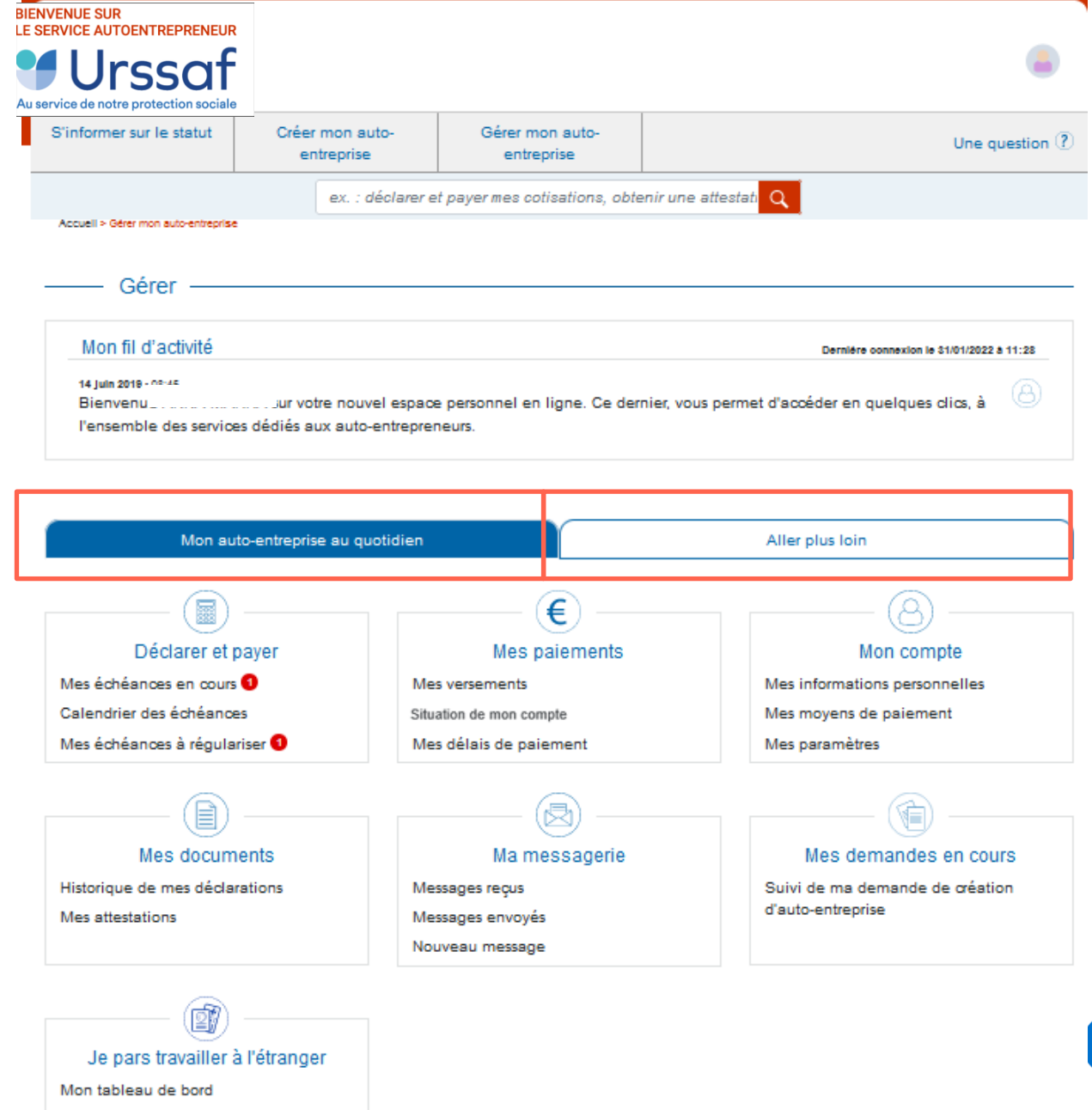
Le site autoentrepreneur.urssaf.fr

Mon compte

Une fois connecté à votre compte vous pouvez depuis **Mon auto-entreprise au quotidien** accéder à de nombreux services

- déclarer et payer vos cotisations en toute sécurité. Les pastilles rouges indiquent une action à effectuer.
- consulter le calendrier de vos échéances
- télécharger vos attestations et situations comptables
- échanger avec votre Urssaf et adresser vos demandes (Acre, changement de périodicité...

La rubrique **Aller plus loin** vous permet d'effectuer des modifications (activité, statut, cessation) et d'être orienté pour consulter des informations sur votre protection sociale, formation professionnelle...



The screenshot shows the 'Mon compte' page for self-employed users on the Urssaf website. At the top, there is a navigation bar with the Urssaf logo and the text 'Au service de notre protection sociale'. Below this, there are three main navigation buttons: 'S'informer sur le statut', 'Créer mon auto-entreprise', and 'Gérer mon auto-entreprise'. A search bar is located below the navigation buttons, with the example text 'ex. : déclarer et payer mes cotisations, obtenir une attestation'. The main content area is titled 'Gérer' and contains a 'Mon fil d'activité' section with a 'Dernière connexion le 21/01/2022 à 11:28' timestamp. Below this, there are two main tabs: 'Mon auto-entreprise au quotidien' (highlighted with a red box) and 'Aller plus loin'. The 'Mon auto-entreprise au quotidien' tab contains several service cards: 'Déclarer et payer' (with red notification icons), 'Mes paiements', 'Mes documents', 'Ma messagerie', and 'Je pars travailler à l'étranger'. The 'Aller plus loin' tab contains a 'Mon compte' card with options for personal information, payment methods, and parameters.

Déclarer et payer

Lors du début d'activité et compte tenu du report de 90 jours, vous avez la possibilité d'anticiper vos déclarations au fur et à mesure de leur mise en ligne.

Elles ne seront prises en compte définitivement qu'à la date limite précisée avec le paiement si votre chiffre d'affaires est positif.

Saisissez le montant de chiffre d'affaires encaissé au cours de la période concernée.

Si vous avez deux activités différentes indiquez le chiffre d'affaires dans chacune des rubriques (vente et prestations de services par exemple).

Les pastilles indiquent l'état de la déclaration et du paiement

Pastille verte : effectuée

Pastille jaune : à effectuer

L'Urssaf calcule automatiquement le montant que vous devez payer.

Vous n'avez plus qu'à valider pour passer au paiement.

Avril 2024

Ma déclaration : effectuée le 14/05/2024 à 15:17
Mon paiement : à effectuer avant le 31/05/2024 à 23:59

Télécharger le justificatif

Ma déclaration

Avril 2024

Vous n'avez pas opté pour le versement libératoire de l'impôt sur le revenu.

Cotisations, contributions et impôts

Prestations de services (bic) 21,20 %	0 €
Vente de marchandises (bic) 12,30 %	0 €
Prestations de services (bnc) 21,10 %	633 €
Formation commerçant obligatoire 0,10 %	3 €
Taxe cdi vente 0,02 %	0 €
Taxe cdi prestations 0,04 %	1 €
Total de la déclaration	637 €

Paiement(s) déjà effectué(s)

0 €

Total à payer
637 €

Modifier

Mon paiement

Vous pouvez télécharger votre justificatif de déclaration par exemple pour le transmettre à Pôle emploi.

Puis payer par télépaiement (prélevé environ 48 h après la date d'exigibilité) ou par carte bancaire (débit immédiat ou différé selon votre contrat bancaire)

Mon paiement

Avril 2024

[Télécharger un justificatif](#)

Bon à savoir
Vous pouvez modifier votre déclaration jusqu'à la date d'exigibilité du 31/05/2024 à 23:59 à tout moment depuis la section « Ma déclaration ».

Effectuer un paiement complémentaire

Paiement(s) déjà effectué(s)	Total à payer
0 €	637 €
<input checked="" type="radio"/> Paiement du solde	637 €
<input type="radio"/> Modifier le montant à payer	

Choix du mode de paiement

Paiement par télépaiement **SEPA**

Paiement par carte bancaire

Veillez noter qu'en procédant au paiement par carte bancaire, vous serez redirigé vers une page de paiement hébergée chez une plateforme de paiement agréée (PayZen).

[Payer](#)

Choisissez dans la liste déroulante l'attestation souhaitée : vigilance, chiffre d'affaires, contribution à la formation professionnelle, fiscale, affiliation.

Elle est mise en ligne immédiatement si vous remplissez les conditions pour l'obtenir.



Mes documents

Historique de mes déclarations

Mes attestations

Sélectionnez le type d'attestation ▾

Générer l'attestation

Attestations Acre, affiliation et radiation : disponibles ci-dessous en téléchargement dès leur mise à disposition par l'Urssaf.

↳ Cette page tient compte des mouvements jusqu'au : 13 mai 2024.

Date de la demande	Type	Origine	État	Fin de validité	Action
06/04/2024	Attestation de contribution formation professionnelle (versement ou dispense)	Générée automatiquement	Refusée	-	Voir le détail
29/03/2024	Attestation de vigilance	Demande de votre part	Acceptée	31/07/2024	Télécharger mon attestation
29/12/2023	Attestation de chiffre d'affaires (année en cours)	Demande de votre part	Acceptée	-	Télécharger mon attestation
22/12/2023	Attestation de contribution formation professionnelle (versement ou dispense)	Générée automatiquement	Acceptée	-	Télécharger mon attestation

04

L'appli mobile AutoEntrepreneur Urssaf

- Connectez-vous avec votre identifiant et votre mot de passe ou inscrivez-vous.
- Si vous avez des problèmes d'inscription ou de connexion, cliquez sur l'icône **Aide** en bas d'écran pour contacter l'Urssaf.

Identification

[Mot de passe oublié ?](#) Mémoriser mon identifiant[Vous n'avez pas encore de compte ?](#)[S'inscrire](#)

Accueil



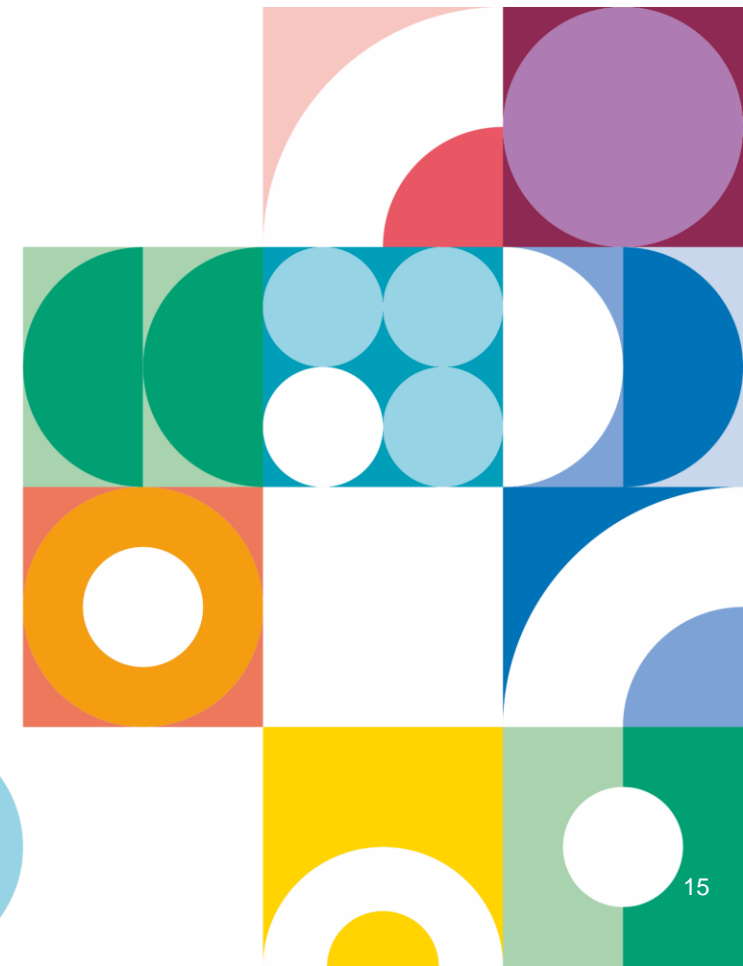
Calendriers



Aide



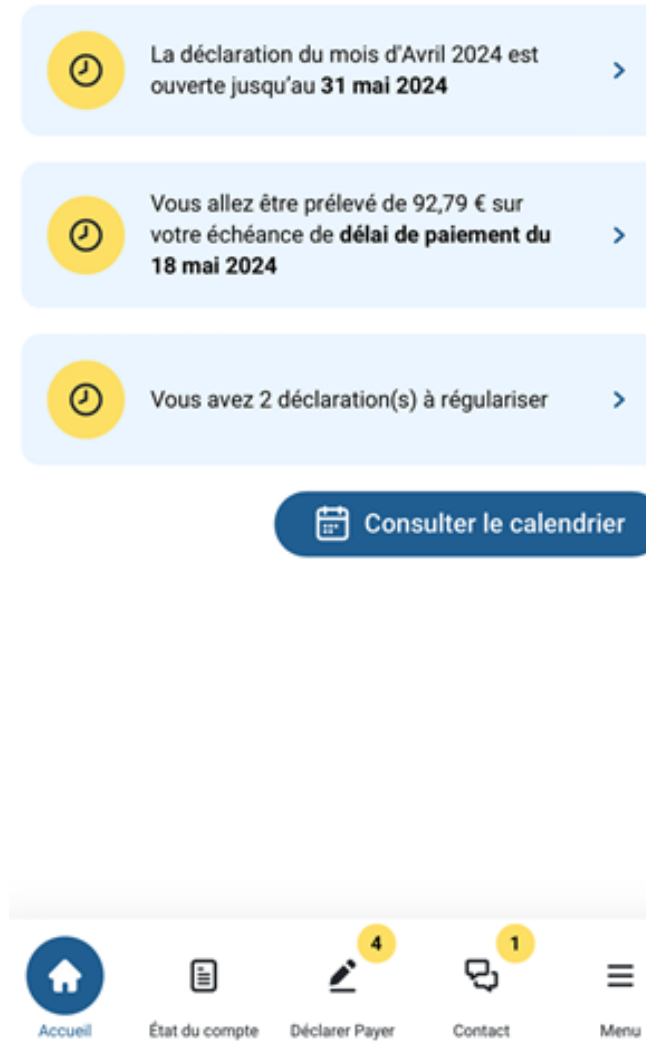
Mentions légales



Découvrez l'application des auto-entrepreneurs

- Dès l'écran d'accueil, un tableau de bord vous indique les informations principales sur
 - votre prochaine déclaration,
 - les éventuelles déclarations à régulariser,
 - les informations sur vos paiements.
 - le calendrier de vos déclarations.
- Vous pouvez cliquer sur les icônes situées au bas de l'écran pour accéder aux différentes fonctionnalités :
 - état du compte ;
 - déclarer - payer ;
 - contact ;
 - menu (gestion profil, paramètres, à consulter sur les sites urssaf, guide d'utilisation).

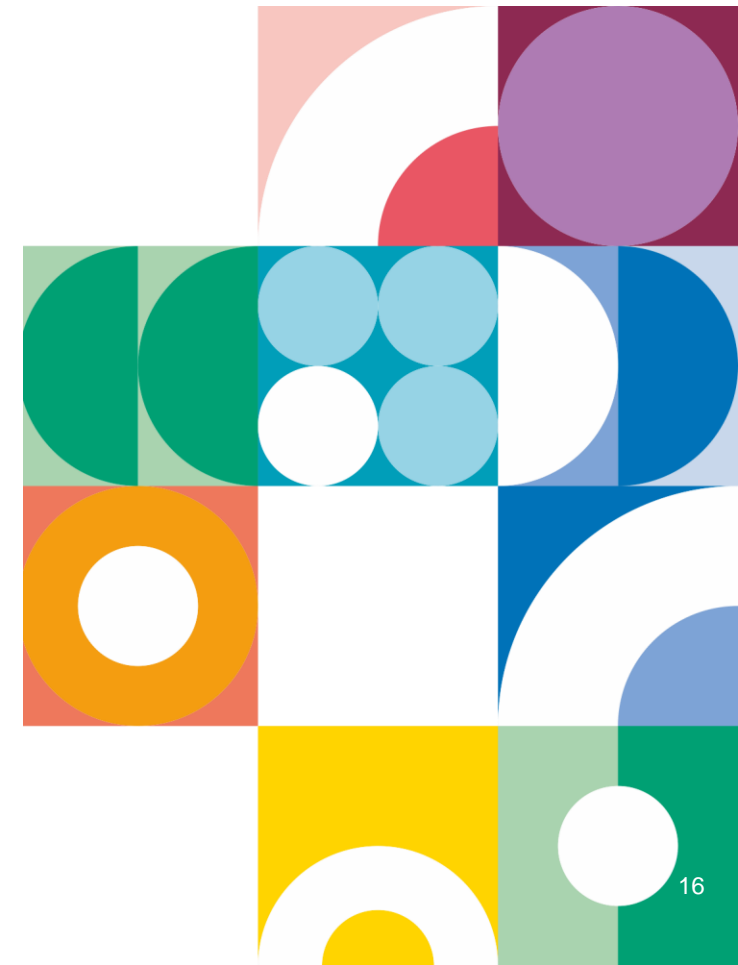
Bienvenue



The screenshot shows the 'Bienvenue' (Welcome) screen of the Urssaf app. It features three notification cards with yellow clock icons and right-pointing arrows:

- Card 1: "La déclaration du mois d'Avril 2024 est ouverte jusqu'au **31 mai 2024**"
- Card 2: "Vous allez être prélevé de 92,79 € sur votre échéance de **déla**i de paiement du **18 mai 2024**"
- Card 3: "Vous avez 2 déclaration(s) à régulariser"

Below these cards is a blue button with a calendar icon and the text "Consulter le calendrier". At the bottom, there is a navigation bar with five icons: "Accueil" (Home), "État du compte" (Account status), "Déclarer Payer" (Declare/Pay) with a yellow badge showing "4", "Contact" with a yellow badge showing "1", and "Menu".



Consultez facilement le calendrier de vos échéances

- A partir du calendrier, vous connaissez la périodicité de vos déclarations.
- Vous avez toutes les informations sur la prochaine déclaration à effectuer et la date limite de cette déclaration.
- Vous pouvez cliquer sur **+ Ajouter un rappel** pour recevoir une alerte dans votre calendrier personnel de votre smartphone.
- Vous visualisez les prochaines échéances



Déclarez votre chiffre d'affaires, payez vos cotisations

- Vous effectuez votre déclaration : saisissez simplement le montant du chiffre d'affaires que vous avez encaissé pour la période concernée dans la zone correspondant à votre activité.
- Tous les calculs sont effectués automatiquement par l'Urssaf.
- Vous choisissez ensuite de payer vos cotisations par télépaiement ou carte bancaire.
- Vous pouvez télécharger immédiatement un justificatif de déclaration.

Déclaration de chiffre d'affaires ×

Déclaration du mois d'Avril 2024

1 sur 4

Vous déclarez votre chiffre d'affaires du mois d'Avril 2024.

Chiffre d'affaires des ventes de marchandises

En euros Info

0

Chiffre d'affaires des prestations de services commerciales ou artisanales

En euros Info

0

Chiffre d'affaires des autres prestations de services

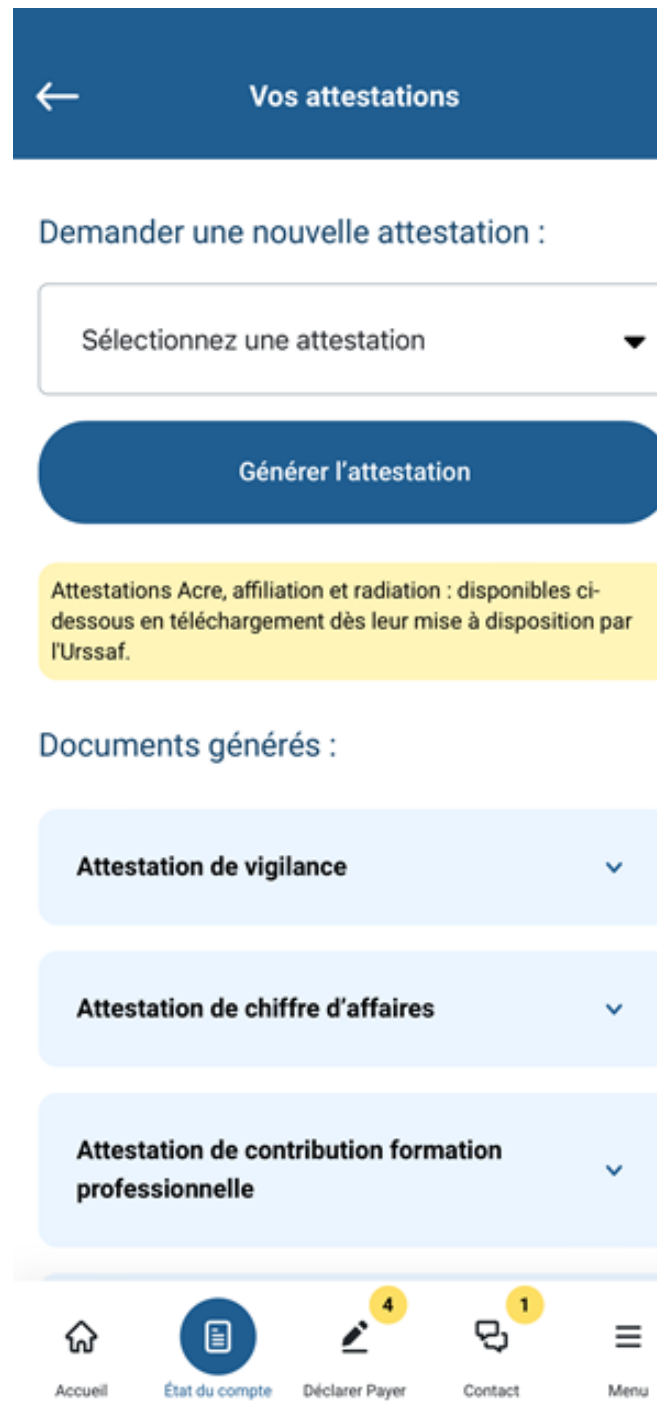
En euros Info

0

Vous avez le droit à l'erreur. **OUPS.GOUV.FR** !
En savoir plus Vous avez droit à l'erreur

En quelques clics visualisez vos attestations

- En cliquant sur Etat du compte, vous pouvez télécharger toutes vos attestations :
 - vigilance ;
 - chiffre d'affaires ;
 - fiscale ;
 - formation professionnelle ;
 - affiliation ;
 - acre.



← Vos attestations

Demander une nouvelle attestation :

Sélectionnez une attestation ▼

Générer l'attestation

Attestations Acre, affiliation et radiation : disponibles ci-dessous en téléchargement dès leur mise à disposition par l'Urssaf.

Documents générés :

Attestation de vigilance ▼

Attestation de chiffre d'affaires ▼

Attestation de contribution formation professionnelle ▼

Accueil État du compte Déclarer Payer Contact Menu

4 1

Contactez l'Urssaf

- par messagerie : sélectionnez le motif correspondant à votre situation pour obtenir une réponse adaptée et rapide,
- par téléphone au 3698

Contactez l'Urssaf

Par message



Messagerie



Par téléphone

Du lundi au vendredi de 9h à 17h

36 98

Service gratuit + prix appel

Appeler



Accueil



État du compte



Déclarer Payer



Contact



Menu

Toujours plus d'information sur

Le site urssaf.fr

Le site autoentrepreneur.urssaf.fr

La chaîne [Youtube](#) Urssaf Officiel

[Linkedin](#) de l'Urssaf caisse nationale

[Instagram](#) de l'Urssaf caisse nationale

Le compte [X](#) de l'Urssaf caisse nationale

[Tik Tok](#) : Je gère ma boîte

